

INFORMATIONEN zur Weiterbildung zur Fachkraft für tiergestützte Interventionen am Zentrum für tiergestützte Therapie auf dem Johannes Hof in der Stiftung Sankt Johannes

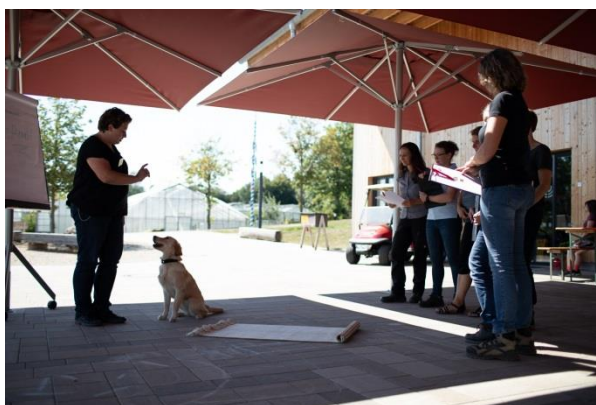


Stand März 2023

Informationen

Stand März 2023

Weiterbildung zur Fachkraft für tiergestützte Interventionen Zentrum für tiergestützte Therapie am Johannes Hof in der Stiftung Sankt Johannes



HERZLICH WILLKOMMEN!

Sie interessieren sich für
unser Angebot Weiterbildung zur Fachkraft für tiergestützte Interventionen
nach den Kriterien der ESAAT?
Wir freuen uns darüber und
möchten Ihnen mit dieser Info-Mappe erste Orientierung bieten.

Sie wünschen eine ausführliche Beratung?
Wenden Sie sich gerne an uns:

Stiftung Sankt Johannes
Zentrum für Tiergestützte Therapie
Schloßstr. 8
86688 Marxheim
Tel.: 09097 809-908 oder -135
Fax: 09097 809-333
Mail: bildung@sanktjohannes.com
Web: www.sanktjohannes.com

Veranstaltungsort:
Johannes Hof
Am Sandacker 1
86688 Marxheim

STIFTUNG SANKT JOHANNES

Die Stiftung Sankt Johannes betreut seit über 150 Jahren Menschen mit einer Behinderung. Mittlerweile ist die Stiftung Sankt Johannes ein moderner Träger der Behindertenhilfe und bietet ein breites Spektrum an Hilfen und Dienstleistungen in ambulanter, teilstationärer und stationärer Form. Sie verfügt über 900 Wohn- und Arbeitsplätze, ambulante Betreuungen sowie umfassende Beratungs- und Unterstützungsangebote. Damit ist die Stiftung Sankt Johannes einer der wichtigsten Dienstleister für erwachsene Menschen mit Behinderungen in der Region Schwaben und dem angrenzenden Oberbayern. Im Bereich Wohnen betreuen und fördern wir erwachsene Menschen. Unser Angebot umfasst ein differenziertes Wohnangebot mit stationären Wohngruppen (mit und ohne tagesstrukturierende Maßnahmen), Außenwohnbereichen, Wohntrainingsangeboten und Ambulant Betreutem Wohnen. Dabei stellen wir Angebote für Menschen mit einer psychischen Erkrankung und für Menschen mit geistigen und körperlichen Handicaps. Im Bereich Arbeit und Rehabilitation beschäftigen und fördern wir Menschen mit geistigen- und Mehrfachbehinderungen in Qualifizierungsmaßnahmen, Arbeits- sowie Förder- und Therapiegruppen. Unsere Leistungen werden im Rahmen der Eingliederungshilfe durchgeführt. Dabei achten wir darauf, dass den Menschen, die bei uns arbeiten, mit Wertschätzung entgegengetreten wird und wir versuchen, Inklusion nach innen und außen zu leben. Ferner gehören zu den Aufgabenfeldern der Stiftung Sankt Johannes eine Altenpflegeeinrichtung, ein Bildungszentrum für soziale Berufe, eine Landwirtschaft mit Gemüseanbau und Tiermast sowie ein Wirtschaftszentrum mit Supermarkt, Bäckerei und Metzgerei.

Die Stiftung Sankt Johannes hat ihren Hauptsitz in Schweinspoint bei Marxheim. Sie betreibt Einrichtungen in Straß, in Rain am Lech, in Neuburg, Donauwörth und Augsburg. Das Projekt wird am Standort Marxheim/Schweinspoint angegliedert. Die Stiftung Sankt Johannes ist eine soziale Einrichtung nach kirchlichem Recht. Sie ist dem Caritasverband für die Diözese Augsburg e.V. zugeordnet.



JOHANNES HOF

Die Landwirtschaft bildete bereits bei der Gründung der Stiftung Sankt Johannes durch die Barmherzigen Brüder vor über 150 Jahren ein zentrales Element des Lebens und Arbeitens in Schweinspoint. Der Neubau des Johannes Hofes im Jahr 2015 führt diese Tradition fort. Heute bieten die Stallungen Platz für die Haltung von 40 Rindern, 200 Schweinen und 600 Hühnern nach EG-Bio-Richtlinien sowie für Pferde, Ziegen, Schafe, Esel und Kleintieren wie Kaninchen oder Meerschweinchen. Der Johannes Hof als Erlebnisbauernhof wurde konzipiert als Begegnungsstätte für

die breite Bevölkerung, die bei uns Landwirtschaft erleben will und die Begegnungen zwischen den Menschen mit Behinderung, die hier leben und arbeiten, ermöglicht. Der Hof wird ergänzt durch ein Fußwegenetz, das Naturland, Bauernland und Kulturland erlebbar macht.



Die bestehenden Wander- und Spazierwege in der nahen Umgebung, wie z. B. Ostbayerischer Jakobsweg, Panorama- und Alpenblickweg und Rundweg „um den Sandacker“ wurden mit angebunden. Hier kann die Bedeutung einer ökologisch-biologischen Landwirtschaft nahegebracht werden durch einen traditionellen Bauerngarten, durch Streuobstwiesen, Blühflächen für Bienen und einem Fischweiher. Der Johannes Hof wird seit dem Jahr 2015/2016 unter anderem als Erlebnisbauernhof genutzt. Es konnten erste wertvolle Erfahrungen mit unterschiedlichen Gruppen gesammelt werden. Bisher basiert die erlebnisorientierte Arbeit auf dem Johannes Hof auf vier Säulen:

1. Bewirtschaftung des Hofes im Sinne einer artgerechten Tierhaltung gemeinsam mit Klienten der Stiftung Sankt Johannes (soziale Landwirtschaft). Die Klienten arbeiten auf dem Johannes Hof und präsentieren ihn als Gastgeber auf Augenhöhe mit den Kunden und Besuchern.



2. Offenes Konzept der Tierbeobachtung für die Klienten und die Gäste der Stiftung Sankt Johannes. Die tiergestützte Pädagogik wird nicht nur auf dem Erlebnishof eingesetzt, sondern mit einem mobilen Kleintierzoo oder mit Hund als Mensch- Tier - Team auch in unseren Wohnbereichen.



3. Erlebnisorientierte bzw. - pädagogische Veranstaltungen für Klienten, Familien, Schulklassen und Ferienkinder mit dem Themenschwerpunkt Begegnung und Inklusion.



4. Pferdegestützte Angebote als Reittherapie oder heilpädagogisches Arbeiten mit Pferden für Menschen mit Behinderung.



FACHLICH VERANTWORTLICHE

Die Leitung des Zentrums für Tiergestützte Therapie obliegt der Geschäftsführerin Frau Doreen Paus.

Frau Dr. Andrea Saffran hat im Rahmen ihrer Tätigkeit als wissenschaftliche Mitarbeiterin an der LMU München, Department Psychologie langjährige Erfahrung in der Erwachsenenbildung gesammelt. Sie hat eine Ausbildung zur Psychologischen Psychotherapeutin (VT) mit Zusatzqualifizierung für Psychotherapie bei Kindern und Jugendlichen, Traumatherapie und Gruppenpsychotherapie absolviert (Approbation Herbst 2023) und besitzt ein Zertifikat "Fachkraft für Tiergestützte Therapie und Pädagogik" nach den Richtlinien der ISAAT. Sie wird die Kursleitung bzw. die fachliche Leitung für den Weiterbildungskurs übernehmen.

Weiterhin beschäftigen wir in der Stiftung Sankt Johannes am Zentrum für Tiergestützte Therapie ein Team von kompetenten Mitarbeiter/innen, die ebenfalls über Zusatzqualifikationen im erforderlichen Bereich verfügen.

- Sylvia Santoianni-Heckel (organisatorische Leitung), Erzieherin und zertifizierte Hundetrainerin, Weiterbildung in Tiergestützter Pädagogik und Therapie mit Hund (Zertifikat der Lebenshilfe-Kooperation Bayern, Baden-Württemberg und Rheinland-Pfalz)
- Carina Schweyer, Heilerziehungspflegerin und Fachkraft für tiergestützte Intervention nach ESAAT (animals helping handicapped)

- Jessica Huber, Heilerziehungspflegerin, Trainerin C Westernreiten, geplante Ausbildung zur Fachkraft für tiergestützte Intervention mit Schwerpunkt Pferd (beim Deutschen Kuratorium für Therapeutisches Reiten)

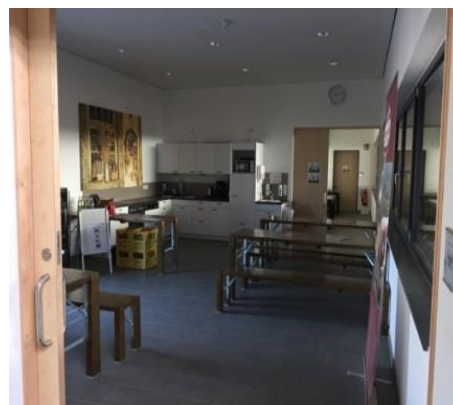
Namhafte Dozent/innen aus der Wissenschaft mit Forschungsinteresse im Bereich tiergestützte Therapie und erfahrene Praktiker/innen aus diesem Feld unterrichten und begleiten die Teilnehmer/innen im Rahmen der berufsbegleitenden Weiterbildung.

RÄUMLICHE UND TECHNISCHE AUSSTATTUNG

Im Verwaltungsgebäude der Stiftung Sankt Johannes am Standort Schweinspoint kann auf großzügige Räumlichkeiten mit technischem Know-how zurückgegriffen werden, die u.a. für das Bildungszentrum und auch die Fortbildungsakademie des Trägers ausgestattet wurden. Ein großer Konferenzraum (ca. 100 qm) mit Stühlen und Tischen für bis zu 60 Personen, ein Beamer, Flipcharts, Stellwände, Moderationskoffer und eine Stereoanlage sind Grundausstattung. Bei Bedarf kann ein Overheadprojektor ausgeliehen werden. Der Raum ist umgeben von mehreren kleineren Sitz- und Stehnischen, die für Kleingruppenarbeiten genutzt werden können. Ein weiterer Seminarraum im 3. OG steht mit ca. 50 qm zur Verfügung. Die Grundausstattung ist auch hier wieder vorhanden. In diesem Verwaltungsgebäude stehen auch zwei Gästezimmer z.B. für Übernachtung der Dozent/innen zur Verfügung.



Auf dem Johannes Hof befindet sich ein sogenanntes Reiterstüberl mit ca. 30 qm. Hier sind eine integrierte Küche, Sitzmöglichkeiten und im Anschluss an den Raum sanitäre Anlagen vorhanden. Dieser Raum kann für theoretische und praktische Unterrichtseinheiten genutzt werden. Alle Räumlichkeiten sind barrierefrei und können auch mit dem Rollstuhl erreicht werden. Für weitere Arbeit in Kleingruppen für bis zu 8 Personen steht auch die „Fischerhütte“ (ausgerüstet mit kleiner Küche, Strom, Sitzgelegenheiten) an der Teichanlage zur Verfügung.



Für die fachpraktischen Ausbildungsinhalte können alle auf dem weitgehend barrierefrei gestalteten Hof befindlichen Stallungen und Wirtschaftsgebäude genutzt werden. Das Areal erstreckt sich über 4.000 qm und beherbergt einen Offenstall für 400 Schweine und 200 Rinder, einen Hühnerstall für 600 Hühner, eine Reithalle mit anschließenden Boxen und Offenstall für 5 Pferde/Ponys und 4 Esel. Weiterhin befinden sich zahlreiche Koppeln und Kleintiergehege auf dem Gelände, die für Ziegen und Schafe, Meerschweine und Hasen vorgehalten werden (auch mit abgegrenzten Begegnungsräumen für Mensch und Tier).

Unserer Frühstückspension „Engelkeller“ (<https://www.engelkeller-donau.de/>) im benachbarten Donauwörth - welches als integratives Unternehmen (von der Tochterfirma der Stiftung Sankt Johannes als „IFN Gesellschaft für Integration in das Arbeitsleben Neuburg mbH“ betrieben) aufgestellt ist – bietet zudem Übernachtungsmöglichkeiten für Teilnehmer/innen. In der näheren Umgebung gibt es zudem mehrere Gästehäuser/Pensionen und auch Hotels (verkehrsgünstige Lage nahe B2 / B16). Unser Diepoldzentrum mit Kantine, Supermarkt, Metzgerei und Bäckerei am Standort in Schweinspoint bietet einen Cateringservice (Frühstück, Brotzeit, Kaffee und Kuchen etc.) und Mittagsverpflegung an.

QUALITÄTSSICHERUNG

Wir sind Mitglied der ESAAT (European Society for Animal Assisted Therapy) - Europäischer Dachverband für tiergestützte Therapie – und unser Weiterbildungskurs „Fachkraft mit Fachausbildung für tiergestützte Interventionen“ ist akkreditiert nach ESAAT.

Die gesamte Maßnahme ist in unser Qualitätsmanagementsystem eingebunden. Wir arbeiten mit vorgegebenen Formularen und Verfahrensanweisungen, die jährlich von einer externen Zertifizierungsstelle überprüft wird. Für diese Weiterbildung werden derzeit die entsprechenden Dokumente und Prozesse (weiter-)entwickelt bzw. angepasst und schon vorhandene Unterlagen zur Überprüfung in das Qualitätsmanagementverfahren eingereicht.



ANLAGEN

- Prospekt
- Dozentenliste
- Geschäftsbedingungen
- Bewerbungsbogen