

# BESUCHERREGELUNG

## Seniorenzentrum Schloss Straß

**GÜLTIG AB SAMSTAG, 1. OKTOBER 2022**

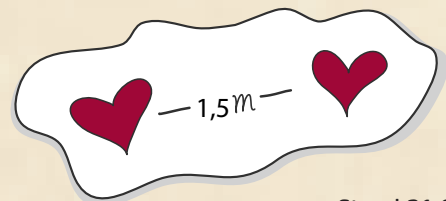
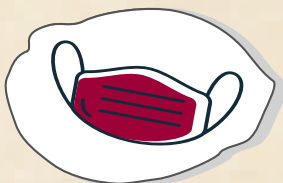
### BESUCHSZEITEN:

**Täglich von 9.15 bis 18 Uhr (bis auf Weiteres)**

#### **Bitte beachten Sie auch die aktuellen Regelungen:**

- Alle Besucher\*innen werden gebeten, unaufgefordert einen Status-Nachweis über **eine negative Testung** zu erbringen.
- Ein negativer Testnachweis darf **nicht älter als 24 Stunden** sein und muss von einem zertifizierten Testzentrum stammen. In Ausnahmefällen kann ein Selbsttest von **uns zur Verfügung gestellt** und im Beisein eines Mitarbeiters **vor Ort durchgeführt** werden.
- Hatten Sie in den letzten 14 Tagen **Anzeichen einer Atemwegserkrankung** oder eines fieberhaften Infekts, darf unsere Einrichtung **nicht betreten** werden.
- In unserer gesamten Einrichtung gilt die **FFP2-Maskenpflicht**.
- Vor dem Betreten ist eine **Händedesinfektion** durchzuführen.
- Bitte halten Sie einen **Mindestabstand von 1,5m**.
- Nach Ende des Besuchs werden die Räume gelüftet & die Flächen desinfiziert.

**Bei Rückfragen stehen wir Ihnen zu den üblichen Bürozeiten unter 08432 943-0 gerne zur Verfügung**



Stand 21.09.2022